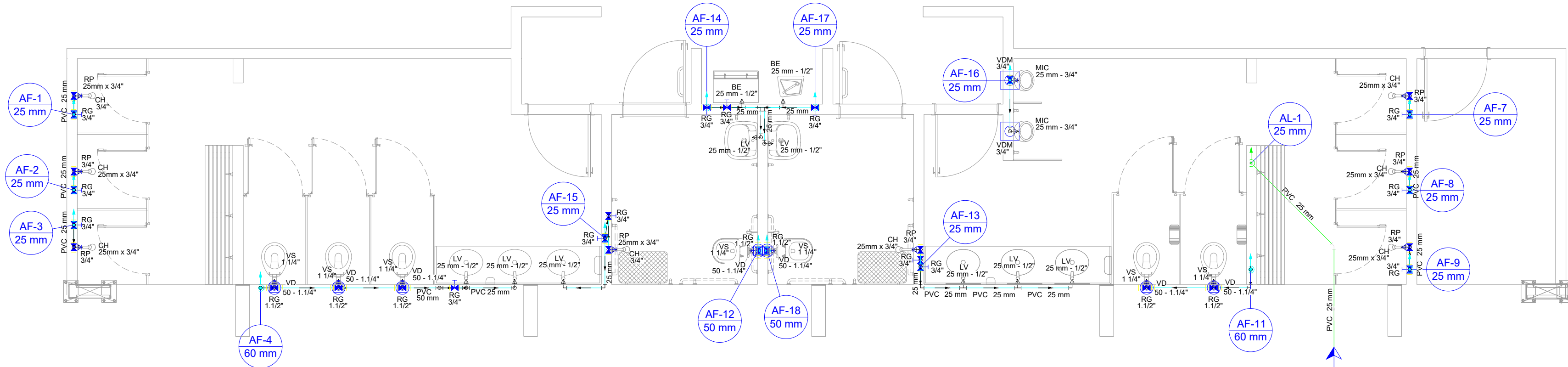
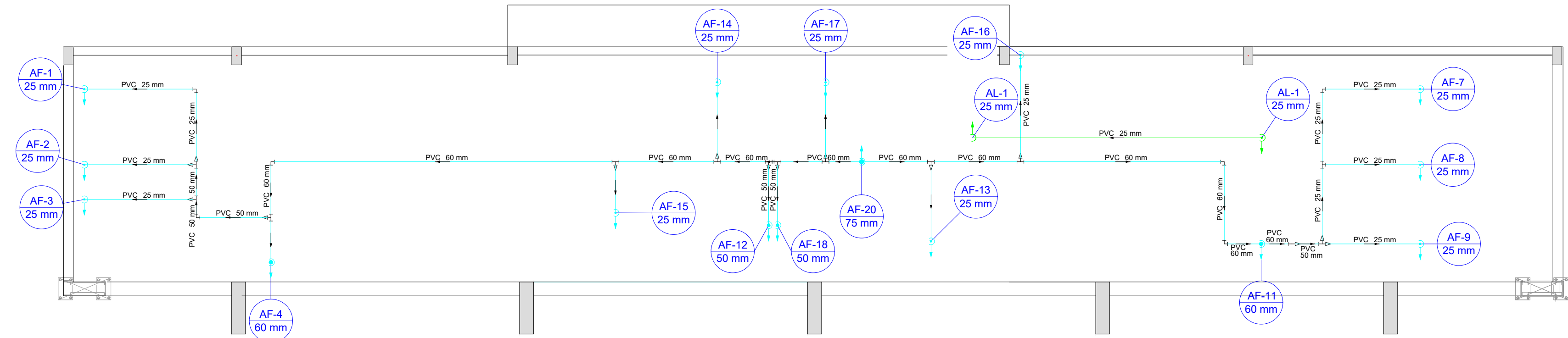


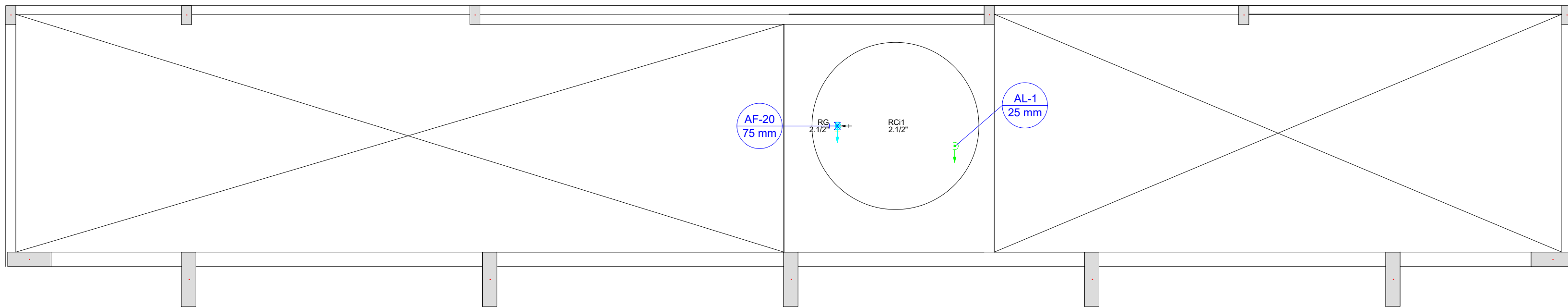
Lista de Materiais Térreo		
Aparelho		
Bebedouro		
25mmx 1/2"	2	pc
Chuveiro		
25mm x 3/4"	8	pc
Mictório de Descarga Descontinua		
3/4"	2	pc
Torneira de lavatório		
25 mm - 1/2"	8	pc
Vaso Sanitário p/ Válvula de Descarga de 1 1/4"		
40mm - 1 1/2"	7	pc
Metais		
Registro de esfera		
3/4"	1	pc
Registro de gaveta c/ canopla cromada		
1.1/2"	7	pc
3/4"	15	pc
Válvula de descarga p/ mictório		
3/4"	2	pc
Válvula de descarga alta pressão		
1.1/4"	7	pc
Metais Pressmatic		
Pressmatic mictório cromado		
3/4"	2	pc
PVC Acessórios		
Bolsa de ligação p/ vaso sanitário		
1.1/2"	7	pc
Engate flexível plástico		
1/2 - 30cm	10	pc
Tubo de descarga VDE.		
38 mm	7	pc
Tubo de ligação latão cromado c/ canopla p/ vaso Sa.		
38 mm	7	pc
PVC misto soldável		
Colar de tomada em PVC		
3/4"	1	pc
Joelho 90 soldável c/ rosca		
25 mm - 3/4"	1	pc
PVC rígido soldável		
Adapt sold.curto c/bolsa-rosca p registro		
25 mm - 3/4"	31	pc
50 mm - 1.1/2"	14	pc
50 mm - 1.1/4"	7	pc
Bucha de redução sold. curta		
60 mm - 50 mm	4	pc
Bucha de redução sold. longa		
50 mm - 25 mm	1	pc
Joelho 45 soldável		
25 mm	1	pc
Joelho 90° soldável		
25 mm	34	pc
50 mm	4	pc
60 mm	1	pc
Luva soldável		
25 mm	12	pc
50 mm	3	pc
60 mm	1	pc
Registro de pressão c/ canopla cromada		
3/4"	8	pc
Tubos		
25 mm	54.82	m
40 mm	0.35	m
50 mm	11.51	m
60 mm	1.95	m
Tê 90 soldável		
25 mm	5	pc
50 mm	2	pc
60 mm	2	pc
PVC soldável azul c/ bucha latão		
Joelho 90° soldável com bucha de latão		
25 mm - 3/4"	10	pc
Joelho de redução 90° soldável com bucha de latão		
25 mm- 1/2"	7	pc
Tê red.90 sold c/ bucha latão B central		
25 mm -1/2"	3	pc



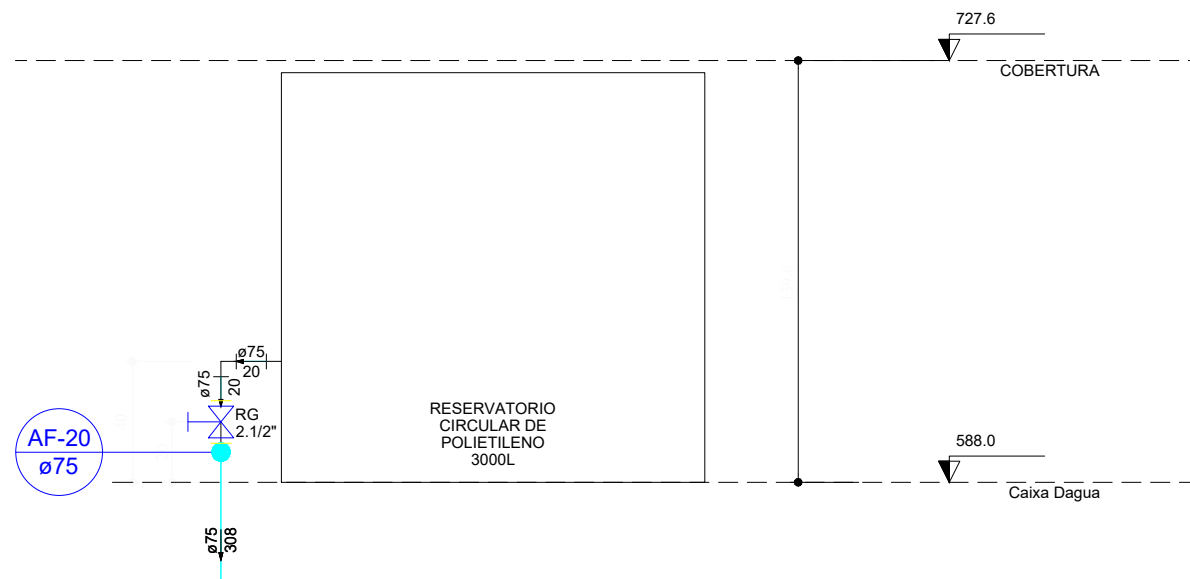
1 HIDRAULICA TERREO (+0,00m)
ESCALA 1/50



2 HIDRAULICA COBERTURA (+2,93m)
ESCALA 1/50



3 HIDRAULICA CAIXA D'AGUA (+5,88m)
ESCALA 1/50

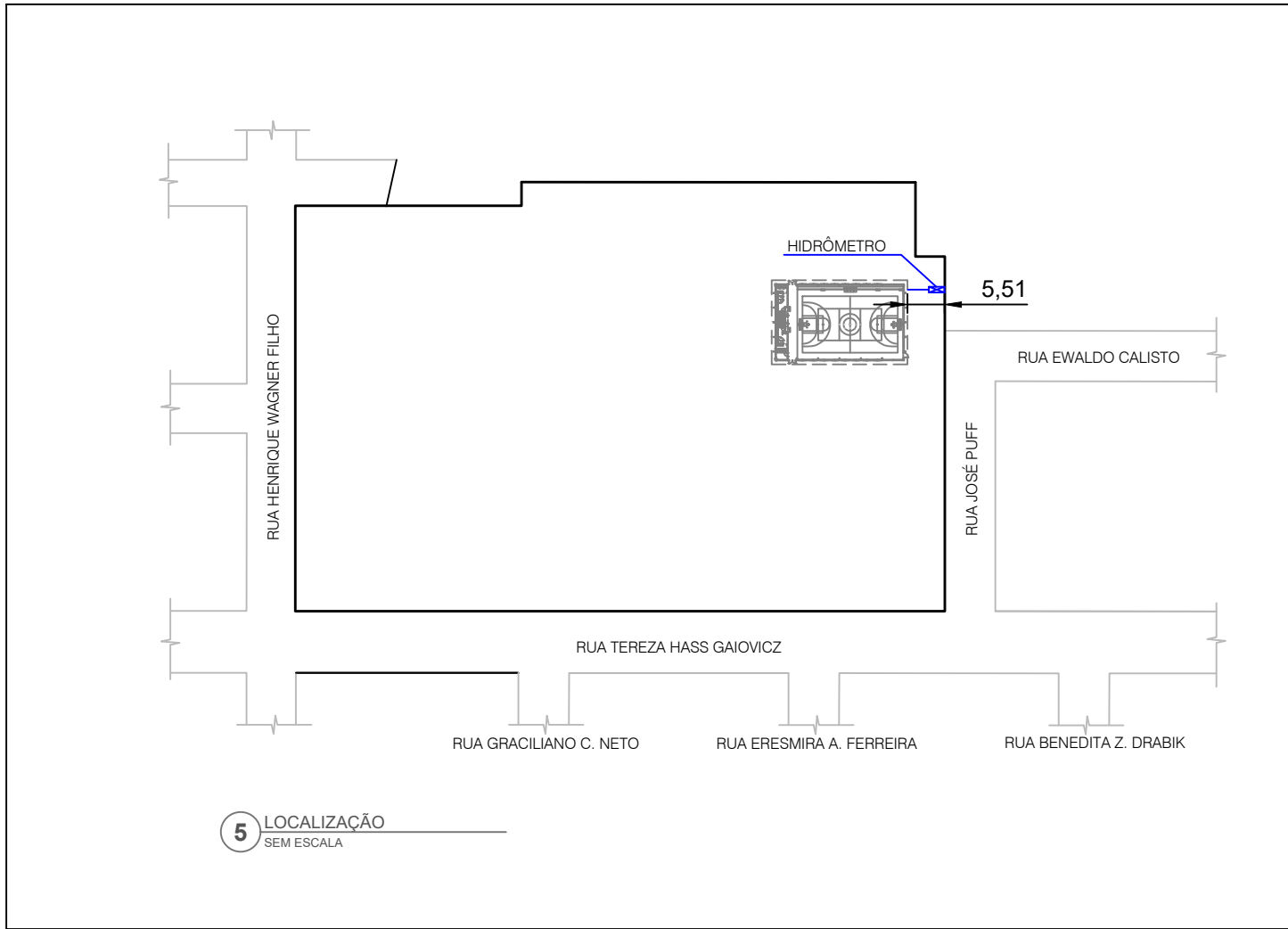


4 DETALHE ELEVACAO CAIXA D'AGUA
ESCALA 1/25

Lista de Materiais Caixa d'água		
Metais		
Registro bruto de gaveta industrial		
2.1/2"	1	pc
PVC rígido soldável		
Adapt sold. c/ flange livre p/ cx. d'água		
75 mm - 2.1/2"	1	pc
Adapt sold. longo c/ flange p/cx. d'água		
75 mm - 2.1/2"	1	pc
Adapt sold.curto c/bolsa-rosca p registro		
75 mm - 2.1/2"	2	pc
Joelho 90° soldável		
25 mm	1	pc
75 mm	1	pc
Tubos		
25 mm	5.12	m
75 mm	6.28	m
Reservatório cilíndrico		
Fibra de vidro		
3000 L	1	pc

Lista de Materiais Cobertura		
PVC rígido soldável		
Bucha de redução sold. curta		
60 mm - 50 mm	3	pc
Bucha de redução sold. longa		
50 mm - 25 mm	2	pc
60 mm - 25 mm	5	pc
60 mm - 50 mm	1	pc
Joelho 90° soldável		
25 mm	12	pc
50 mm	3	pc
60 mm	3	pc
Luva soldável		
25 mm	1	pc
50 mm	1	pc
Tubos		
25 mm	21.24	m
50 mm	3.76	m
60 mm	16.53	m
Tê 90 soldável		
25 mm	1	pc
60 mm	9	pc
Tê de redução 90 soldável		
50 mm - 25 mm	3	pc
75 mm - 60 mm	1	pc

Legenda detalhada		
Alimentador Predial		
Metais		
Registro de esfera		
3/4"	1	pc
PVC misto soldável		
Colar de tomada em PVC		
3/4"	1	pc
Joelho 90 soldável c/ rosca		
25 mm - 3/4"	1	pc
PVC rígido soldável		
Adapt sold.curto c/bolsa-rosca p registro		
25 mm - 3/4"	1	pc
Registro de gaveta c/canopla cromada c/PVC soldável		
Metais		
Registro de gaveta c/ canopla cromada		
1.1/2"	1	pc
PVC rígido soldável		
Adapt sold.curto c/bolsa-rosca p registro		
50 mm - 1.1/2"	2	pc
Registro de pressão c/ canopla cromada		
PVC rígido soldável		
Registro de pressão c/ canopla cromada		
3/4"	1	pc
Válvula de descarga c/PVC soldável		
Metais		
Válvula de descarga alta pressão		
1.1/4"	1	pc
PVC Acessórios		
Bolsa de ligação p/ vaso sanitário		
1.1/2"	1	pc
Tubo de descarga VDE.		
38 mm	1	pc
Tubo de ligação latão cromado c/ canopla p/ vaso Sa		
38 mm	1	pc
PVC rígido soldável		
Adapt sold.curto c/bolsa-rosca p registro		
50 mm - 1.1/2"	1	pc
Válvula de descarga p/ mictório		
Metais		
Válvula de descarga p/ mictório		
3/4"	1	pc



Visto da Prefeitura Municipal

PRANCHAS
0102

Projeto de Instalação Hidráulica

OBRA: QUADRA COBERTA COM VESTIÁRIO

PROPRIETÁRIO: PREFEITURA MUN. DE GEN. CARNEIRO - PR

ENDERÇO: BAIRRO SÃO JOÃO

LOCAL: GENERAL CARNEIRO - PR

ÁREA: 918,22 m²

TÍTULO: PLANTAS DE HIDRÁULICA, LEGENDAS E LISTAS DE MATERIAIS

Avenida Pres. Getúlio Vargas, 601 - Centro
CEP 84660-000 General Carneiro - Paraná
Fone/Fax (011) 421 3552 - 1441
CNPJ: 75.687.681/0001-07
E-mail: pref.eng@hotmail.com

DATA: 23.01.2024
ESCALA: INDICADA
DESENHO: PABLO CASANOVA
Eng. Civil - CREA PR 167254/D

RESP. TÉCNICO: MARCELA DOS SANTOS GUIMARÃES
Eng. Civil - CREA PR 167254/D

PREFEITURA MUNICIPAL DE GENERAL CARNEIRO - ESTADO DO PARANÁ